
RUNTAL ARTEPLANO

RUNTAL DESIGN STUDIO



runtal

RUNTAL ARTEPLANO. Semplicemente bello.

Questo radiatore di design celebra la perfezione di materiale e superficie e unisce la più moderna tecnologia di riscaldamento al linguaggio contemporaneo. RUNTAL ARTEPLANO è una creazione del Runtal Design Studio. Le superfici lisce riscaldano piacevolmente e in breve tempo l'ambiente e integrano in modo impercettibile il radiatore nello spazio circostante o, grazie all'ampia scelta di materiali e finiture, lo fanno risaltare in tutto il suo stile. Non ponete limiti alla creatività. RUNTAL ARTEPLANO. L'arte di creare suggestioni con un radiatore.













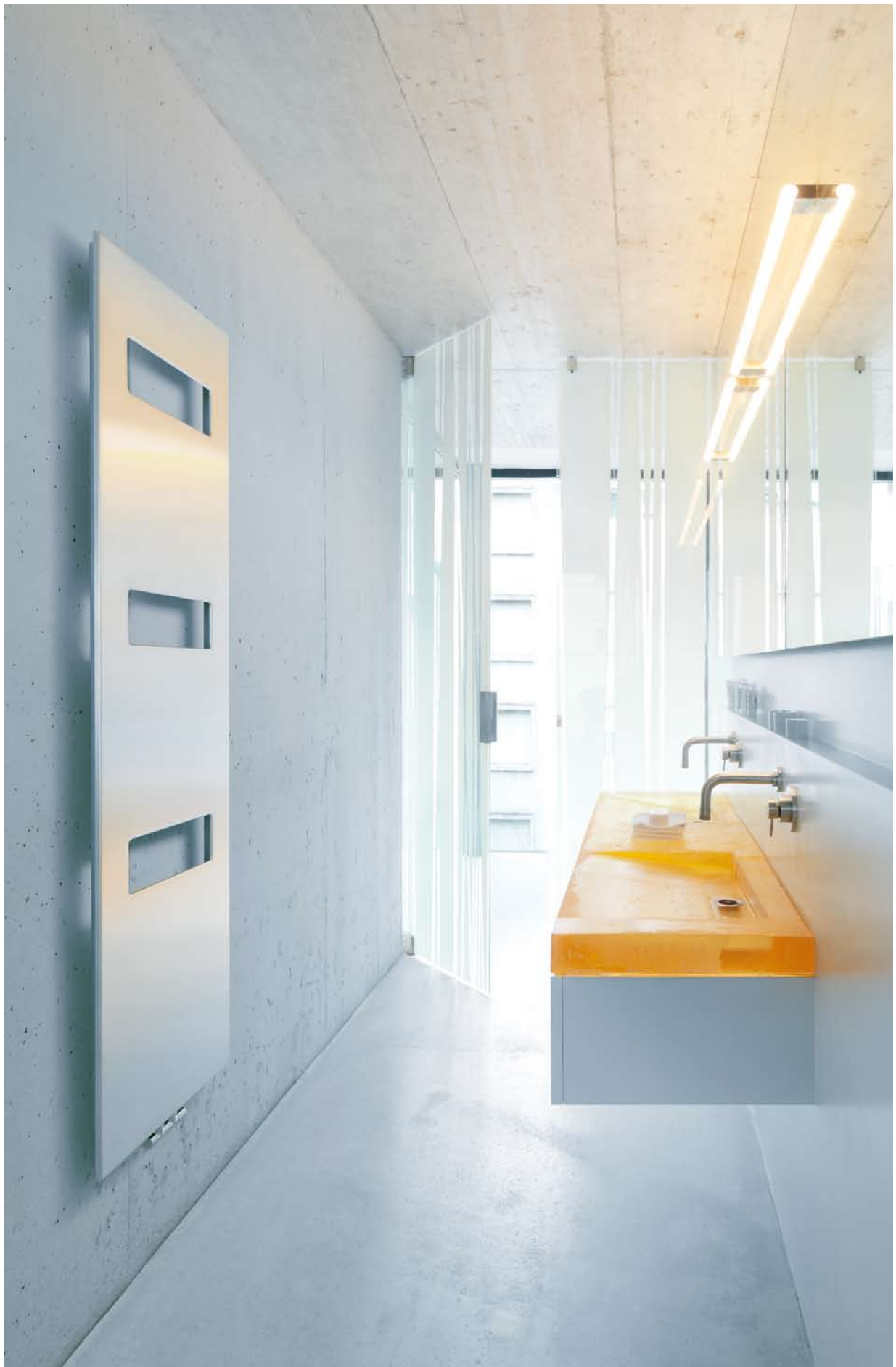








RUNTAL ARTEPLANO SATIN RUNTAL DESIGN STUDIO





RUNTAL ARTEPLANO ONDA RUNTAL DESIGN STUDIO





RUNTAL ARTEPLANO RUNTAL DESIGN STUDIO

Nel 1953, l'incontro fra un ingegnere e un architetto diede vita al marchio Runtal. La tradizione di innovazione tecnica e design funzionale viene mantenuta viva, aggiornata e perfezionata dal punto di vista del design grazie all'opera del Runtal Design Studio (RDS).

L'RDS cura il patrimonio creativo dei due fondatori, Egon Runte e Jürg Altherr, formula il linguaggio contemporaneo del marchio Runtal ed è responsabile di tutti gli sviluppi creativi. L'RDS coopera con i più rinomati designer internazionali, commissionando studi di fattibilità, la progettazione e lo sviluppo di nuovi elementi riscaldanti. Viene inoltre verificata la realizzabilità, il potenziale di mercato e la conformità del marchio alle proposte tecniche e di design.

L'approccio sostenibile verso risorse quali l'elettricità e l'acqua, così come la ricerca e lo sviluppo di nuovi materiali e superfici, portano non solo a nuove soluzioni pratiche e innovative, ma anche ad un linguaggio particolarmente funzionale dei radiatori innovativi di design Runtal.

Così nascono realizzazioni semplici, ma allo stesso tempo raffinate ed efficienti, abbinata ad un'elevata qualità dei materiali e della lavorazione. Il design svizzero, che negli anni '50 era assunto a modello internazionale, vive oggi un nuovo rinascimento ed è entrato a pieno titolo fra i canoni classici.



RUNTAL ARTEPLANO SUPERFICI

RUNTAL ARTEPLANO (le immagini sono puramente indicative)



Alluminio anodizzato



Acciaio inox lucidato a specchio



Acciaio inox satinato



Acciaio inox skin



Acciaio inox patch



Acciaio inox levigato a piuma



Verniciato a polvere (vedere la cartella colori Runtal)



Acciaio inox nero satinato



Acciaio inox bronzo satinato



Rame acidato



Ottone acidato



Per ulteriori superfici vedere listino

RUNTAL ARTEPLANO SATIN (le immagini sono puramente indicative)



Verniciato a polvere (vedere la cartella colori Runtal)



Alluminio anodizzato



Acciaio inox satinato

RUNTAL ARTEPLANO ONDA (le immagini sono puramente indicative)



Verniciato a polvere (vedere la cartella colori Runtal)



Alluminio anodizzato



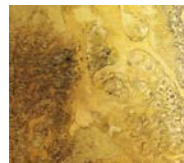
Acciaio inox satinato



Acciaio inox levigato a piuma



Rame acidato



Ottone acidato

COLORI (le immagini sono puramente indicative)

○ 0603
○ 0605
○ 0692
○ 0800
○ 0567
○ 0685
○ 0754
○ 0730

● 0780
● 0572
● 0695
● 0784
● 0801
● 0802
● 0733
● 0729

● 0731
● 0539
● 0726
● 0757
● 0728
● 0813
● 0535
● 0815

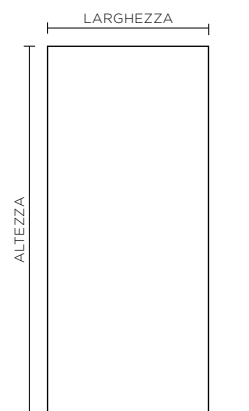
● 0740
● 0738
● 0666
● 0741
● 0522
● 0523
● 0529
● 0528

● 0526
● 0527
● 0524
● 0525
● 0542
● 0530
● 0543
● 0536

● 0541
● 0891
● 0846
● 0849
● 0847
● 0852
● 0853
● 0851

● 0848
● 0850
● 0806
● 0835

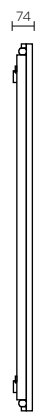
RUNTAL ARTEPLANO SPECIFICHE TECNICHE



FRONTE IN VERTICALE



LATERALE
HA



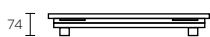
LATERALE
HLA



LATERALE
HAD



LATERALE
HAE



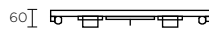
VISTA DALL'ALTO HA



VISTA DALL'ALTO HLA



VISTA DALL'ALTO HAD



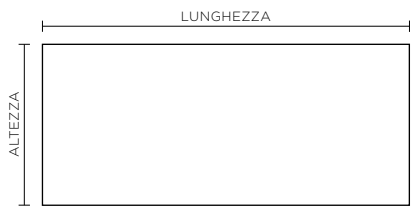
VISTA DALL'ALTO HAE

DESCRIZIONE DEL PRODOTTO

La parete riscaldante RUNTAL ARTEPLANO si caratterizza per le sue molteplici versioni e per l'efficiente resa. Posta su una struttura di base costituita da un tubo ovale piatto, da un tubo collettore profilato o da lamelle distanziate, la parte frontale liscia agisce da superficie riscaldante ad azione rapida. Il radiatore di design è concepito per l'allacciamento all'impianto di riscaldamento centrale ad acqua calda. Il modello HAE è disponibile per il funzionamento elettrico con un dispositivo di comando programmabile. I modelli verticali od orizzontali, gli allacciamenti flessibili laterali e centrali per l'installazione a parete e a pavimento, nonché le numerose misure speciali, consentono un adattamento ottimale alle specifiche esigenze di spazio. Disponibile in tutti i colori della cartella Runtal. Su richiesta anche in varianti di materiale e finitura esclusivi. Completa la linea un'ampia gamma di accessori, valvole e testine termostatiche di design.

DATI TECNICI

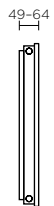
Denominazione	VA (orizzontale, semplice) VLA (orizzontale, con lamelle) VAD (orizzontale, doppio) HA (verticale, semplice) HLA (verticale, con lamelle) HAD (verticale, doppio) HAE (funzionamento esclusivamente elettrico, verticale, semplice)
Altezza	Vedere listino HAE 1945 mm
Larghezza/ Lunghezza	Vedere listino HAE 413/513/613 mm
Allacciamenti	Per riscaldamento centrale ad acqua calda. Allacciamenti vedere listino
Valvole	Vedere listino Accessori
Colore	Lato frontale in acciaio verniciato a polvere disponibile in tutti i colori della cartella Runtal, nonché nelle finiture indicate
Potenza termica	Vedere listino HAE 750/900/1000/1250/1500 Watt
Norma	CE



FRONTE IN ORIZZONTALE



**LATERALE
VA**



**LATERALE
VLA**



**LATERALE
VAD**



VISTA DALL'ALTO VA



VISTA DALL'ALTO VAD



VISTA DALL'ALTO VLA

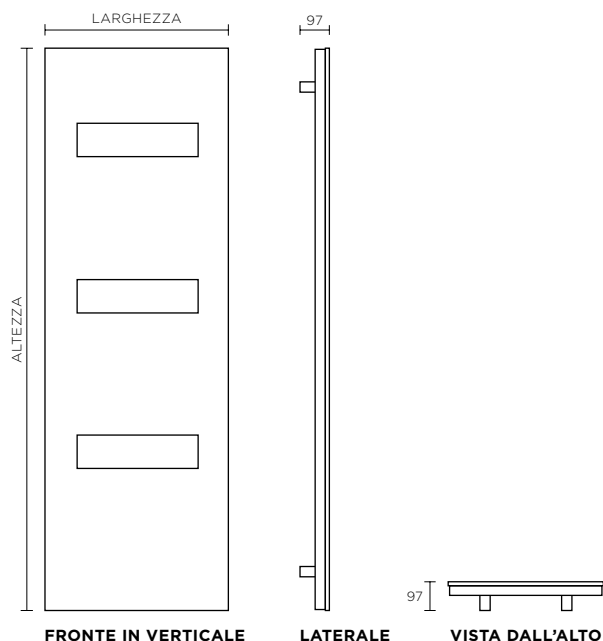


**BARRA PORTASALVIETTE PER MODELLI
VERTICALI (OPZIONE)**



**DISPOSITIVO DI COMANDO
PROGRAMMABILE PER HAE**

RUNTAL ARTEPLANO SATIN SPECIFICHE TECNICHE



DESCRIZIONE DEL PRODOTTO

RUNTAL ARTEPLANO SATIN è stato appositamente concepito per l'impiego in bagno e in cucina. Mantenendo la stessa linearità delle forme, RUNTAL ARTEPLANO SATIN presenta pratiche fessure per riporre salviette o strofinacci. Studiato per l'installazione verticale, è disponibile in diverse dimensioni a seconda delle esigenze di spazio e nella versione a due o a tre fessure. La struttura in acciaio verniciato a polvere è disponibile in tutti i colori della cartella Runtal. In alternativa, sono disponibili anche le finiture in alluminio ed acciaio inox. RUNTAL ARTEPLANO SATIN è adatto al funzionamento con acqua calda ed elettricità.

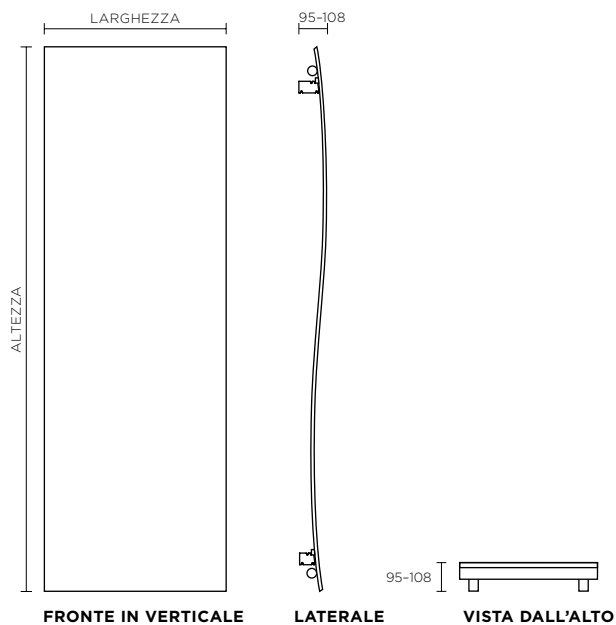
DATI TECNICI

Denominazione	VC/VCE
Altezza	Vedere listino
Larghezza	Vedere listino
Allacciamenti	Per riscaldamento centrale ad acqua calda. Allacciamenti vedere listino
Valvole	Vedere listino Accessori
Colore	Lato frontale in acciaio verniciato a polvere disponibile in tutti i colori della cartella Runtal, nonché nelle finiture indicate
Potenza termica	533-797 Watt 500-1250 Watt (funzionamento esclusivamente elettrico)

Norma



RUNTAL ARTEPLANO ONDA SPECIFICHE TECNICHE



DESCRIZIONE DEL PRODOTTO

RUNTAL ARTEPLANO ONDA nasce come alternativa dalle forme sinuose e attraenti alla linearità minimalista di RUNTAL ARTEPLANO. Frontalmente il radiatore appare come una superficie liscia, lateralmente come una morbida onda. Una struttura originale, disponibile in versione verticale e in numerose misure e possibilità di collegamento all'impianto di riscaldamento centrale ad acqua calda. Finitura in acciaio verniciato a polvere nell'intera cartella colori Runtal o in alluminio, acciaio inox, ottone e rame.

DATI TECNICI

Denominazione	HB
Altezza	Vedere listino
Larghezza	Vedere listino
Allacciamenti	Per riscaldamento centrale ad acqua calda. Allacciamenti vedere listino
Valvole	Vedere listino Accessori
Colore	Lato frontale in acciaio verniciato a polvere disponibile in tutti i colori della cartella Runtal, nonché nelle finiture indicate
Potenza termica	473-1530 Watt
Norma	CE

RUNTAL ITALIA S.R.L.

via Provinciale 15/D, I-24040 Lallio (BG)
T +39 035 455 15 11, F +39 035 455 15 12
info@runtalitalia.it, www.runtal.com

Un'azienda Zehnder Group.

runtal