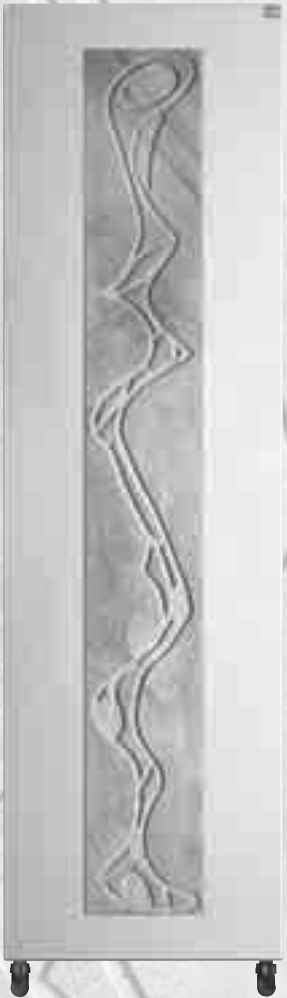
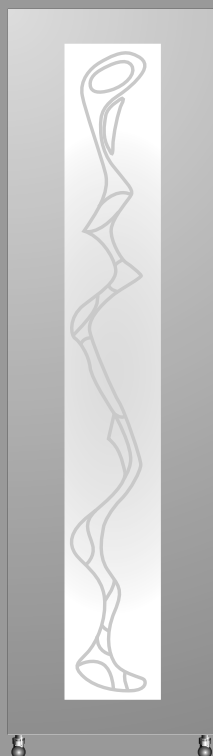


runtal *stone collection*





Materiali: Registro in acciaio , cover e pietre in diversi materiali

Finiture: Le cover e le pietre sono disponibili nelle combinazioni seguenti: Arteplano silver net (Cover net e pietra basaltina), Arteplano sand (Cover sand quartz e pietra dorata), Arteplano silhouette (Cover alluminio anodizzato e pietra granito nero assoluto), Arteplano gold (Cover verniciata gold e pietra bianco d'alba), Arteplano silver (Cover volcanic e pietra basaltina), Arteplano rust (Cover rust e pietra dorata).

Accessori: Valvole runtal *radval* e runtal *radval xs*.

Caratteristiche: Freddo + freddo = caldo. Freddo il metallo, acciaio. Fredda la pietra, basaltina, dorata, bianco d'alba o granito nero assoluto. Caldo, accogliente, unico, il risultato che nasce da questo connubio 'forzato': una collezione, firmata da Pierangelo Monzani, nella quale il corpo del radiatore 'contiene' la lastra di pietra lavorata con sagome antropomorfe o geometriche di ispirazione 'native' di Andrea Zanotti. É sempre quindi l'acciaio il protagonista, declinato in diverse finiture, che si abbina alla pietra per un effetto assolutamente inusuale, ma affascinante, dedicato a chi non si accontenta del solito radiatore, ma vuole quasi una scultura, un pezzo unico, da intenditori... Pietra e acciaio si abbinano con armonia: le cover Net e Volcanic inglobano la pietra basaltina, le cover Sand Quartz e Rust accolgono la pietra dorata, Gold con il bianco d'alba... Le pietre dai toni caldi con sagome antropomorfe e le pietre dai toni più freddi con sagome 'native'... con grande appeal.

Le fotografie sono puramente indicative, per la scelta delle finiture fare riferimento alle campionature e per i colori alla cartella runtal. I prodotti sono eseguiti manualmente pezzo per pezzo, pertanto ogni corpo scaldante è unico nella sua definizione.

Dati Tecnici Sviluppo Verticale

Modelli	Altezza cm	Largh. cm	Interasse cm	Watt ΔT 50
HADS180-007-NET	180,4	51,8	47,4	970
HADS180-007-522	180,4	51,8	47,4	970
HADS180-007-791	180,4	51,8	47,4	855
HADS180-007-ORO	180,4	51,8	47,4	970
HADS180-007-543	180,4	51,8	47,4	970
HADS180-007-778	180,4	51,8	47,4	970

Listino

Modelli	Cover	Pietra
HADS180-007-NET	NET (cod. NET)	BASALTINA
HADS180-007-522	SAND QUARTZ (cod.0522)	DORATA
HADS180-007-791	ALLUMINIO ANODIZZATO (cod. 0791)	GRANITO NERO ASSOLUTO
HADS180-007-ORO	VERNICIATURA GOLD (cod. ORO)	BIANCO D'ALBA
HADS180-007-543	VOLCANIC (cod. 543)	BASALTINA
HADS180-007-778	RUST (cod.0778)	DORATA

Finiture

Le fotografie sono puramente indicative, per la scelta delle finiture fare riferimento alle campionature e per i colori alla cartella runtal. I prodotti sono eseguiti manualmente pezzo per pezzo, pertanto ogni corpo scaldante è unico nella sua definizione.



Cover: **Net**
(cod. NET)
Pietra: **Basaltina**



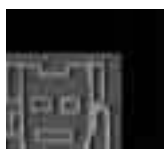
Cover: **Sand Quartz**
(cod. 0522)
Pietra: **Dorata**



Cover: **Alluminio Anodizzato**
(cod. 0791)
Pietra: **Granito Nero Assoluto**



Cover: **Vern. Gold**
(cod. ORO)
Pietra: **Bianco d'alba**

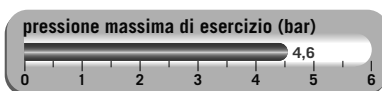


Cover: **Volcanic**
(cod. 543)
Pietra: **Basaltina**



Cover: **Rust**
(cod. 0778)
Pietra: **Dorata**

Pressione di esercizio



La pressione massima di esercizio per il modello runtal arteplano stone collection è di **4,6 bar**, su richiesta pressione max **10 bar** con supplemento 15%

runtal

arteplano stone collection

runtal

*Tipologie di
allacciamento*

Allacciamento di serie Ø 1/2"

E



Altri allacciamenti su richiesta.

Contattare l'ufficio tecnico Runtal Italia Srl.

E sfogo d'aria Ø 1/2"

▲ mandata

▽ ritorno

d mandata destra

s mandata sinistra

Mensole di serie

Set di mensole a corredo del prodotto (cod. J0000)

Art. CVDO

