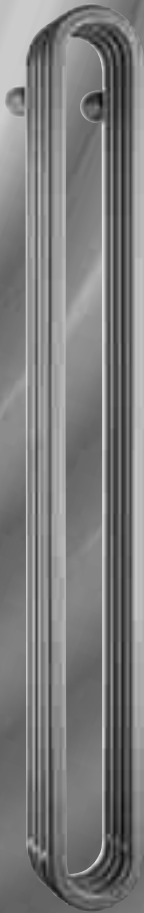
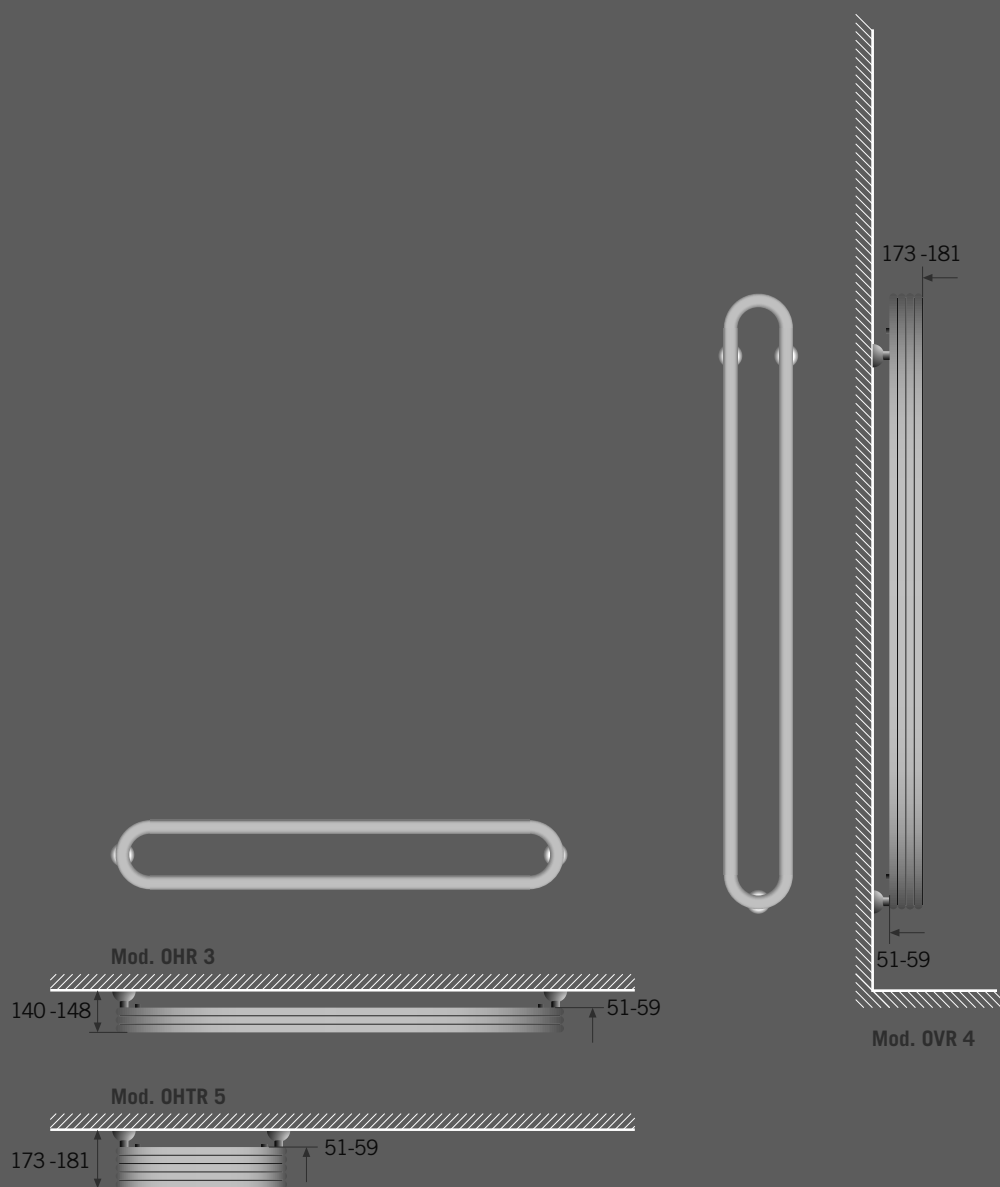


runtal *hotclip*

Design Paul Priestman





Materiali: Acciaio

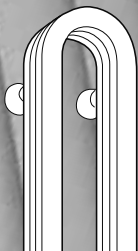
Finiture: Bianco (RAL 9016), Metallica (0434)

Caratteristiche: Ancora cerchi, questa volta però con un tubolare schiacciato che dona leggerezza, garantendo il giusto apporto di calore.

Un cerchio allungato che insegue l'altro, sovrastandolo, un giro dopo l'altro, in un continuo rincorrersi fino a completare la sagoma leggera di un'architettura sinuosa.

Le fotografie sono puramente indicative, per la scelta delle finiture fare riferimento alle campionature.

Dati Tecnici sviluppo verticale

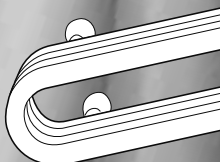


Modello	Altezza cm	Larghezza cm	Watt Δt 50	Bianco 0603 (RAL9016)	Metallica (0434)
Versione acqua calda					
Modello Verticale					
OVR4 120-017	120	17,2	383		
OVR4 150-017	150	17,2	481		
OVR4 180-017	180	17,2	582		

Esempio codice per ordine prodotto

OVR4 120-017 | **603** | **STAN** | **B0000**
modello radiatore | *colore o finitura* | *tipo di allacciam.* | *mensole di serie*

Dati Tecnici sviluppo orizzontale



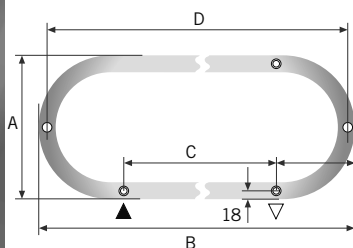
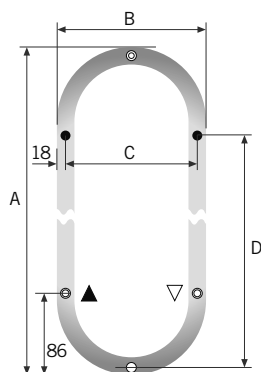
Modello	Altezza cm	Larghezza cm	Watt Δt 50	Bianco 0603 (RAL9016)	Metallica (0434)
Versione acqua calda					
Modello orizzontale					
OHR3 100-017	17,2	100	281		
OHR3 140-017	17,2	140	394		
OHR3 180-017	17,2	180	506		
OHR5 060-017	17,2	60	369		

Esempio codice per ordine prodotto

OHR3 100-017 | **603** | **STAN** | **B0000**
modello radiatore | *colore o finitura* | *tipo di allacciam.* | *mensole di serie*

Tipologie di allacciamento

Allacciamento di serie \varnothing 1/2"



E sfogo d'aria \varnothing 1/2"
▲ mandata
▽ ritorno

Modello	A ± 2 mm	B ± 2 mm	C ± 2 mm	D ± 2 mm
OVR4 120-017	1200	172	136	1050
OVR4 150-017	1500	172	136	1350
OVR4 180-017	1800	172	136	1650

Modello	A ± 2 mm	B ± 2 mm	C ± 2 mm	D ± 2 mm
OHR3 100-017	172	1000	828	934
OHR3 140-017	172	1400	1228	1364
OHR3 180-017	172	1800	1628	1374
OHR5 060-017	172	600	428	564

NB: l'allacciamento deve corrispondere agli schemi richiesti.

Pressione di esercizio

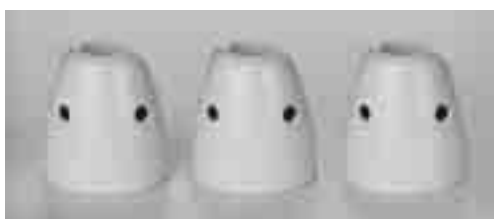


La pressione massima di esercizio per il modello runtal *hotclip* è di **8 bar**.
Disponibile su richiesta allacciamento con attacco remoto.
Per informazioni rivolgersi all'ufficio tecnico Runtal Italia

Kit di serie

2/3 mensole nella finitura del calorifero, viti e tasselli, sfiato da 1/2".

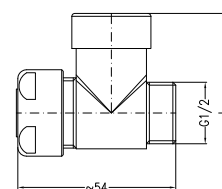
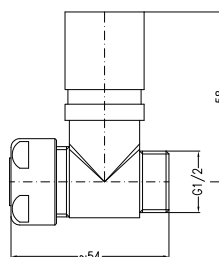
Identificazione kit di serie (cod. **B0000**)



Accessori

Valvola runtal hotval **NOVITÀ**

Consigliamo l'utilizzo dalla valvola runtal *hotval* cod. **XS50R-790** coppia valvola/detentore raccordi esclusi



Attenzione: montaggio senza codolo

Raccordi per valvola runtal hotval

descrizione	finitura	codice	diametro	
Raccordi per Multistrato	cromato	XSRM14/10-C-790	14-2	adattatore tubo m.to completo
Raccordi per Multistrato	—	XSRM16/12-S	16-2	adattatore tubo m.to senza dado
Raccordi per Multistrato	—	XSRM16/11,5-S	16-2,25	adattatore tubo m.to senza dado
Raccordi per Multistrato	cromato	XSRM20/16	20-2	adattatore tubo rame completo
Raccordi per Rame	cromato	XSRR18-C-790	18	adattatore tubo rame completo
Raccordi per Rame	—	XSRR10-S	10	adattatore tubo rame senza dado
Raccordi per Rame	—	XSRR12-S	12	adattatore tubo rame senza dado
Raccordi per Rame	—	XSRR14-S	14	adattatore tubo rame senza dado
Raccordi per Rame	—	XSRR15-S	15	adattatore tubo rame senza dado
Raccordi per Rame	—	XSRR16-S	16	adattatore tubo rame senza dado

Disponibili, su richiesta e allo stesso prezzo, raccordi con altri diametri.

In fase d'ordine precisare tipologia e diametro dei raccordi scelti.