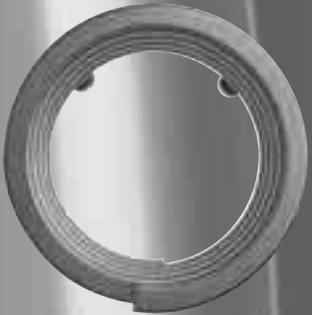
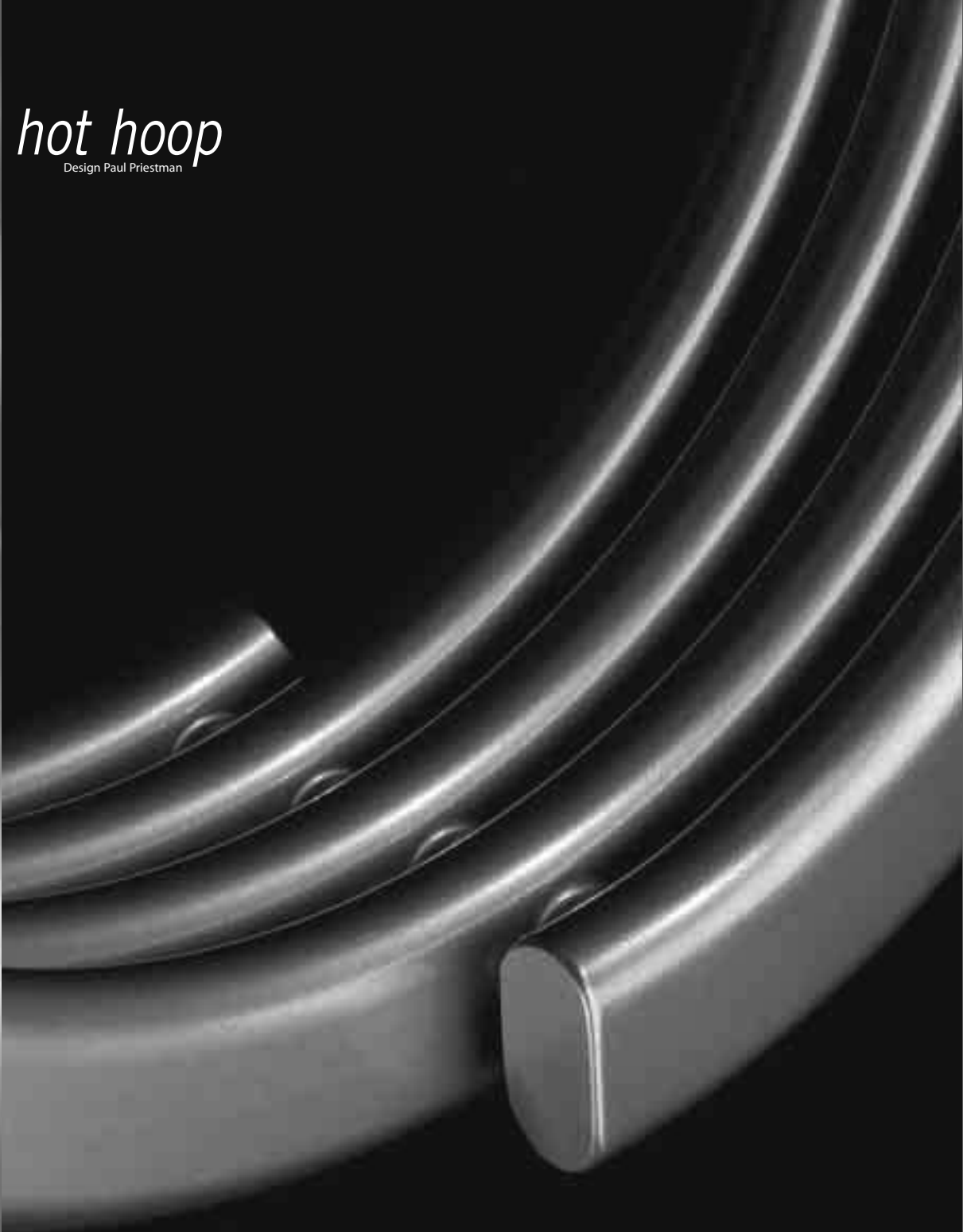
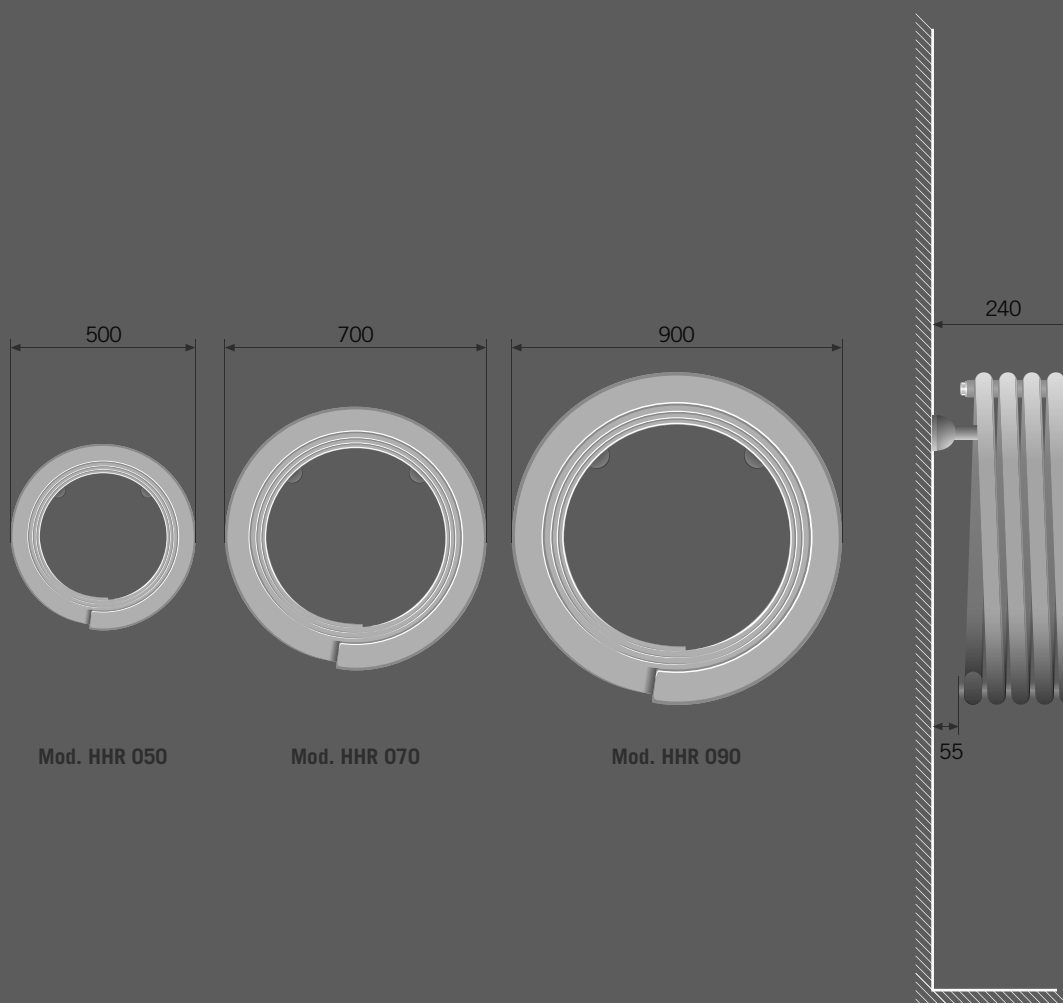


runtal *hot hoop*

Design Paul Priestman





Mod. HHR 050

Mod. HHR 070

Mod. HHR 090

**Materiali:** Acciaio

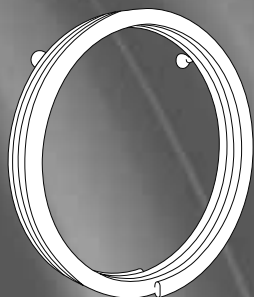
**Finiture:** Bianco (RAL 9016), Metallica (0434)

**Caratteristiche:** Il motivo a spirale si è ampliato, riducendo i giri, ma liberando lo spazio per una migliore e più completa fruizione visiva dell'oggetto riscaldante.

Runtal *hot hoop*, dal design elementare, ma non scontato, grazie al tubolare piatto che si presta ad essere sovrapposto anche in più giri, offre il suo calore... in profondità.

Le fotografie sono puramente indicative, per la scelta delle finiture fare riferimento alle campionature.

## Dati Tecnici



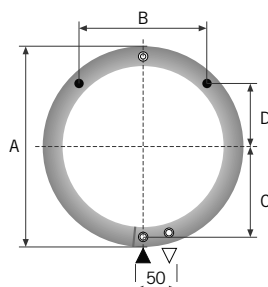
| Modello              | Diametro cm | Watt $\Delta t$ 50 | Bianco 0603 (RAL9016) | Metallica (0434) | Stainless steel mirror |
|----------------------|-------------|--------------------|-----------------------|------------------|------------------------|
| Versione acqua calda |             |                    |                       |                  |                        |
| HHR 050-050          | 50          | 381                |                       |                  |                        |
| HHR 070-070          | 70          | 534                |                       |                  |                        |
| HHR 090-090          | 90          | 686                |                       |                  |                        |

### Esempio codice per ordine prodotto

|  |  |  |   |
|--|--|--|---|
| <b>HHR 050-050</b><br><i>modello radiatore</i> | <b>603</b><br><i>colore o finitura</i> | <b>STAN</b><br><i>tipo di allacciam.</i> | <b>B0000</b><br><i>mensole di serie</i> |
|--|--|--|---|

## Tipologie di allacciamento

### Allacciamento di serie $\varnothing$ 1/2"



- E** sfogo d'aria  $\varnothing$  1/2"
- ▲** mandata
- ▽** ritorno

| Modello     | A<br>$\pm 2$ mm | B<br>$\pm 2$ mm | C<br>$\pm 2$ mm | D<br>$\pm 2$ mm |
|-------------|-----------------|-----------------|-----------------|-----------------|
| HHR 050-050 | 500             | 320             | 227             | 160             |
| HHR 070-070 | 700             | 462             | 327             | 231             |
| HHR 090-090 | 900             | 603             | 427             | 302             |

**NB:** l'allacciamento deve corrispondere agli schemi richiesti.

Disponibile su richiesta allacciamento con attacco remoto.  
Per informazioni rivolgersi all'ufficio tecnico Runtal Italia

## Pressione di esercizio

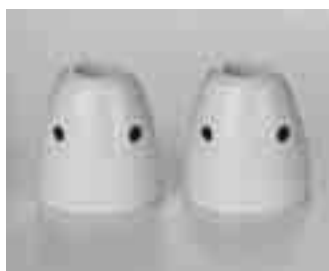


La pressione massima di esercizio per il modello runtal hot hoop è di **8 bar**

## Kit di serie

2 mensole nella finitura del calorifero, viti e tasselli, sfiato da 1/2".

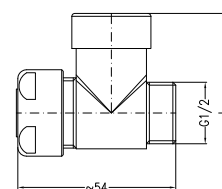
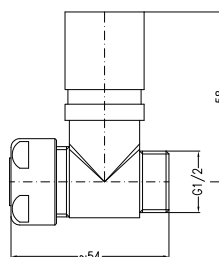
Identificazione kit di serie (**cod. B0000**)



## Accessori

### Valvola runtal hotval **NOVITÀ**

Consigliamo l'utilizzo della valvola runtal hotval **cod. XS50R-790** coppia valvola/detentore raccordi esclusi



Attenzione: montaggio senza codolo

## Raccordi per valvola runtal hotval

| descrizione              | finitura | codice          | diametro |                                 |
|--------------------------|----------|-----------------|----------|---------------------------------|
| Raccordi per Multistrato | cromato  | XSRM14/10-C-790 | 14-2     | adattatore tubo m.to completo   |
| Raccordi per Multistrato | —        | XSRM16/12-S     | 16-2     | adattatore tubo m.to senza dado |
| Raccordi per Multistrato | —        | XSRM16/11,5-S   | 16-2,25  | adattatore tubo m.to senza dado |
| Raccordi per Multistrato | cromato  | XSRM20/16       | 20-2     | adattatore tubo rame completo   |
| Raccordi per Rame        | cromato  | XSRR18-C-790    | 18       | adattatore tubo rame completo   |
| Raccordi per Rame        | —        | XSRR10-S        | 10       | adattatore tubo rame senza dado |
| Raccordi per Rame        | —        | XSRR12-S        | 12       | adattatore tubo rame senza dado |
| Raccordi per Rame        | —        | XSRR14-S        | 14       | adattatore tubo rame senza dado |
| Raccordi per Rame        | —        | XSRR15-S        | 15       | adattatore tubo rame senza dado |
| Raccordi per Rame        | —        | XSRR16-S        | 16       | adattatore tubo rame senza dado |

Disponibili, su richiesta e allo stesso prezzo, raccordi con altri diametri.

In fase d'ordine precisare tipologia e diametro dei raccordi scelti.